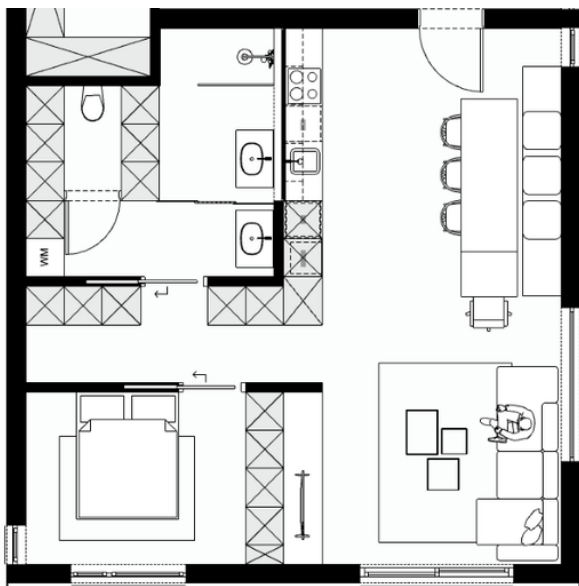


Universal Design, what's in the name?

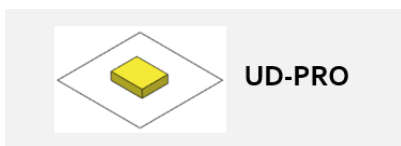
Universal Design is a design process that aims to create products and environments that are usable by all people, to the greatest extent possible, without the need for adaptation or specialized design. Universal Design is not a style or a set of standards. It is a process that can be applied to a wide range of products and environments, from buildings and transportation to information technology and consumer products. The goal of Universal Design is to create a world where everyone can participate fully in the activities of daily life.

Universal Design is a design process that aims to create products and environments that are usable by all people, to the greatest extent possible, without the need for adaptation or specialized design. Universal Design is not a style or a set of standards. It is a process that can be applied to a wide range of products and environments, from buildings and transportation to information technology and consumer products. The goal of Universal Design is to create a world where everyone can participate fully in the activities of daily life.



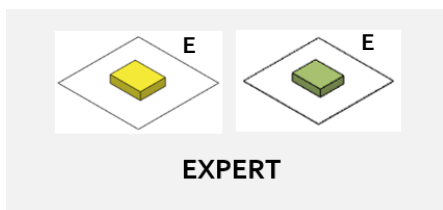
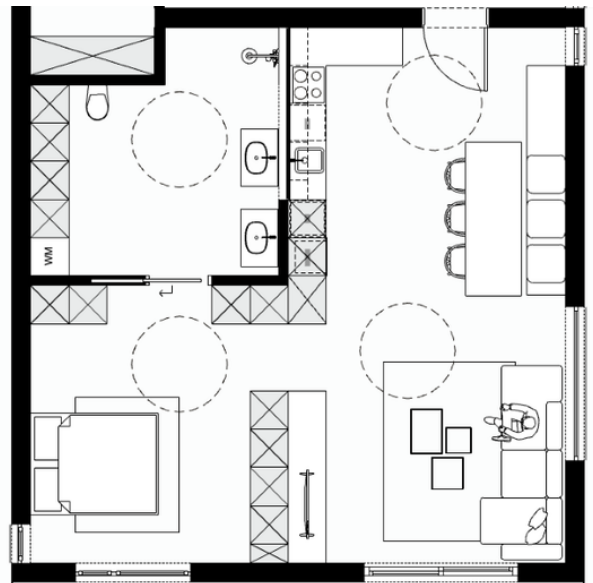
UD-MEDIOR

In de basiswoonmodule, UD-Medior (groen), werd de focus gelegd op de toegankelijkheid van de module voor zoveel mogelijk gebruikers, rekening houdend met de principes van Aging in Place. De ramen zijn op een hoogte geplaatst waarbij bewoners zowel vanuit zit als stand van een mooi uitzicht kunnen genieten en kranen zijn aan de zijkant van de wastafel geplaatst zodat deze eenvoudig bediend kunnen worden vanuit zit en stand.



UD-PRO

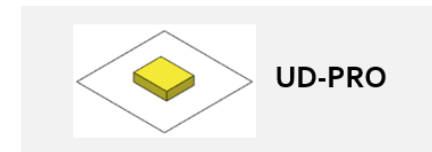
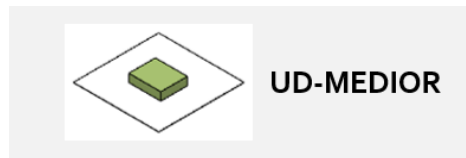
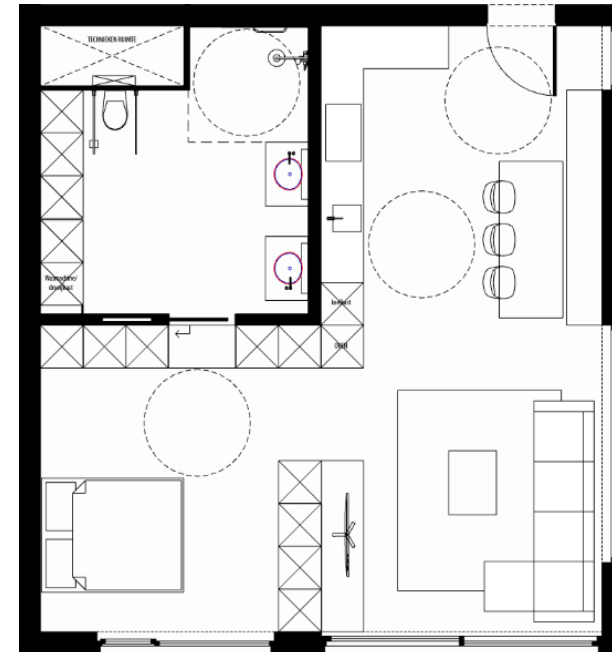
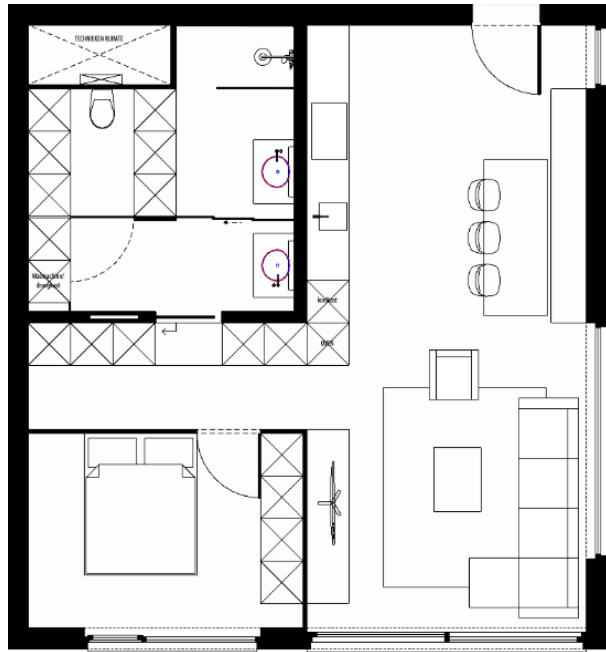
Binnen UD-PRO (geel) staat het leefbaar maken van de module voor zorggebruikers voorop. Door een verfijning van het UD-Medior level wordt er naar een bewegingscomfort wonen gestreefd. Er kunnen extra wanden weggenomen worden en wastafel kunnen eenvoudig onderrijdbaar gemaakt worden door opbergkasten te verplaatsen.



EXPERT

Binnen het EXPERT-level (E) staat maatwerk centraal voor bijvoorbeeld blinden, slechtzienden, slechthorende of mensen met andere specifieke noden. Er wordt hier bijvoorbeeld voorzien dat een brandalarm een visueel of vibrerend signaal geeft in de module zodat ook slechthorende of -zienden hier eenvoudig van op de hoogte worden gebracht. Ook het gebruik van meer contrasterende kleuren voor deurenaders visueel te maken zijn hier een mogelijkheid.

ONTWERP
BASISONTWERP



Mobiliteitsvriendelijk wonen	Mobiliteitscomfort wonen
De module is betreedbaar voor de rolstoelgebruiker, rollator ea. zonder dat deze daarom gebruik hoeft te maken van alle modaliteiten in de woning. Iedere woonmodule biedt dit basis.	De module is betreedbaar voor de rolstoelgebruiker, rollator ea. en daarenboven kan hij ook gebruik maken van alle modaliteiten binnen de woning.



UD-PRO badkamer



UD-PRO slaapkamer